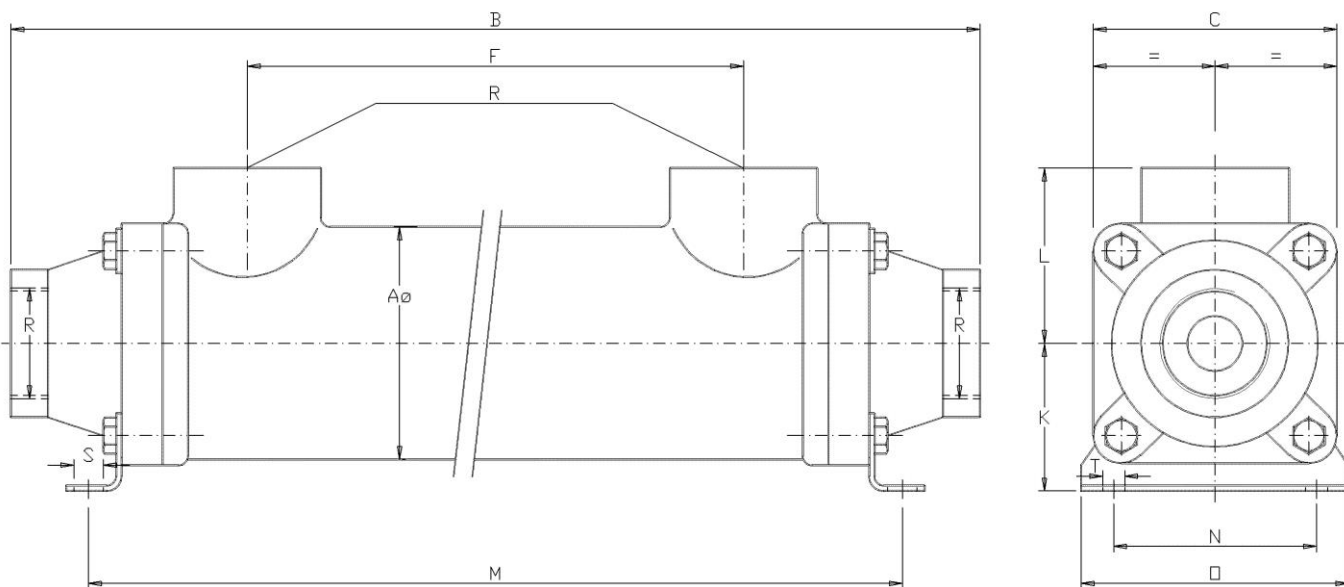


# Wärmetauscher [300-F xxx]

## Fluid-Fluid-Wärmetauscher



Rohr ø	4 mm 6 mm	F0514 F0516	F0524 F0526	F0534 F0536	F0544 F0546	F0724 F0726	F0734 F0736	F0754 F0756	F0764 F0766	F1044 F1046	F1054 F1056	F1064 F1066
Hauptabmessungen [mm]	A	70	70	70	70	92	92	92	92	126	126	126
	B	248	298	398	498	327	427	627	727	563	663	763
	C	75	75	75	75	100	100	100	100	135	135	135
	F	92	142	242	342	123	223	423	523	307	407	507
	K	50	50	50	50	65	65	65	65	80	80	80
	L	50	50	50	50	65	65	65	65	95	95	95
	M	208	258	358	458	267	367	567	667	473	573	673
	N	60	60	60	60	82	82	82	82	110	110	110
	O	85	85	85	85	110	110	110	110	145	145	145
	R	G 1"	G 1"	G 1"	G 1"	G11/2"	G11/2"	G11/2"	G11/2"	G 2"	G 2"	G 2"
SxT	9x15	9x15	9x15	9x15	11x15	11x15	11x15	11x15	13x17	13x17	13x17	
Gewicht	kg	4,0	4,5	6,0	7,0	8,0	10,0	13,0	17,0	21,0	26,0	30,0

Maximal zulässige Mediumtemperatur: 130°C  
 Maximal zulässiger Betriebsdruck: 25 bar

SLB GmbH Industriekühler; Konrad-Zuse-Straße 16; D-74343 Sachsenheim  
 Tel. 0(049)7147/27672-0; Fax 0(049)7147/27672-25; www.slb-gmbh.de; mail: info@slb-gmbh.de